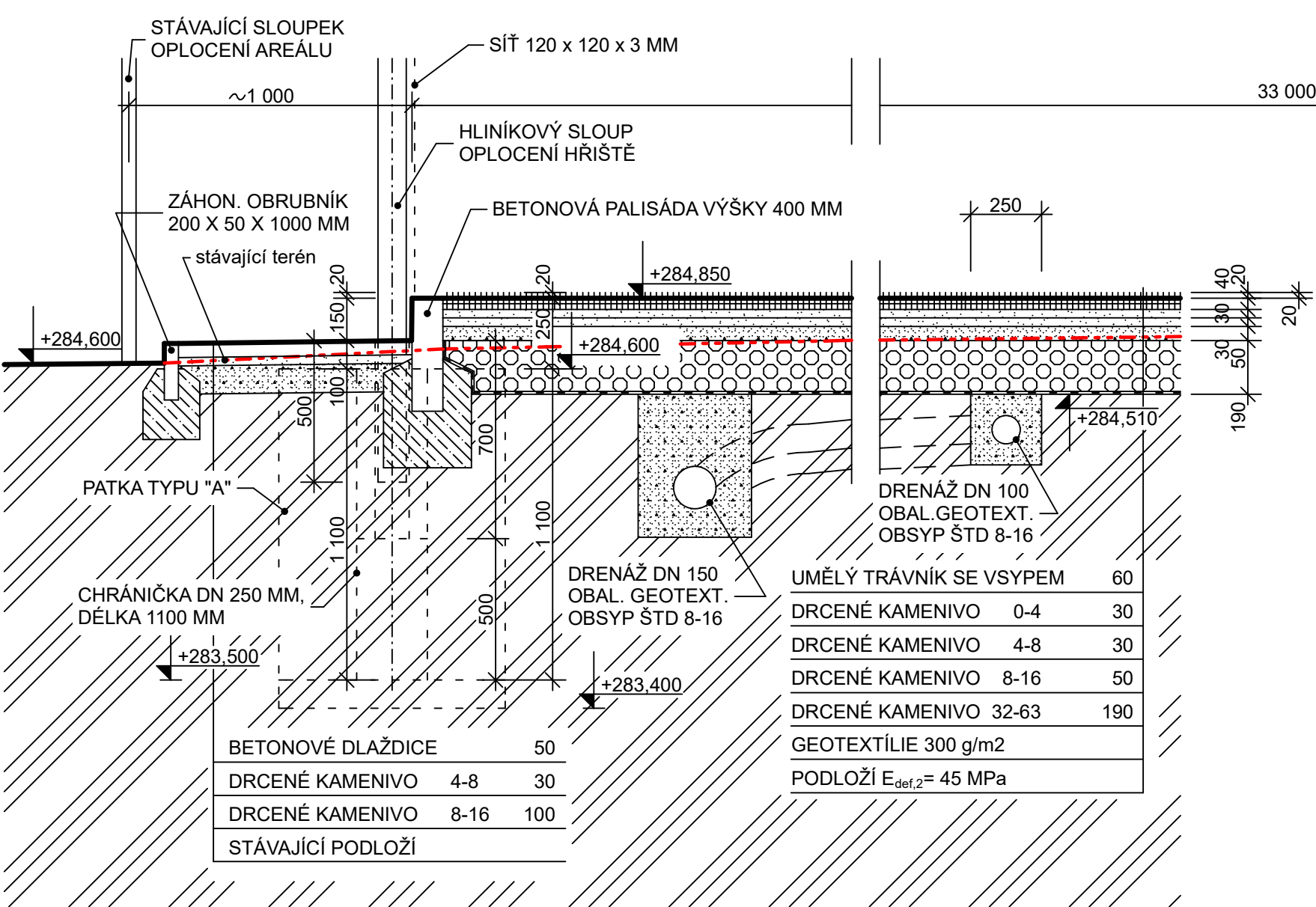


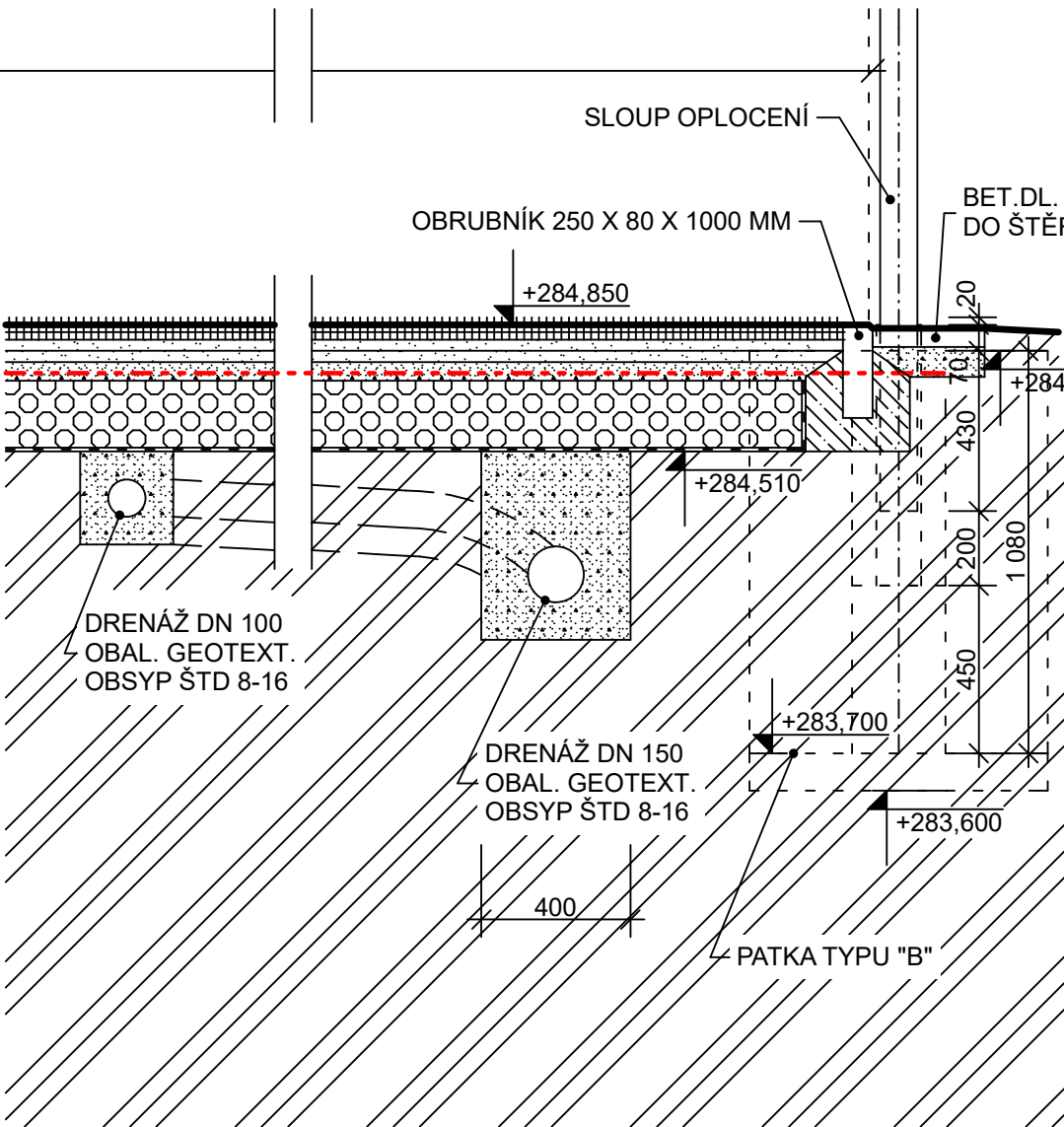
FOTBALOVÉ HŘIŠTĚ S UMĚLÝM POVRCHEM VE DVOŘE KRÁLOVÉ n/L

SPORTOVNÍ STADION POD HANKOVÝM DOMEM

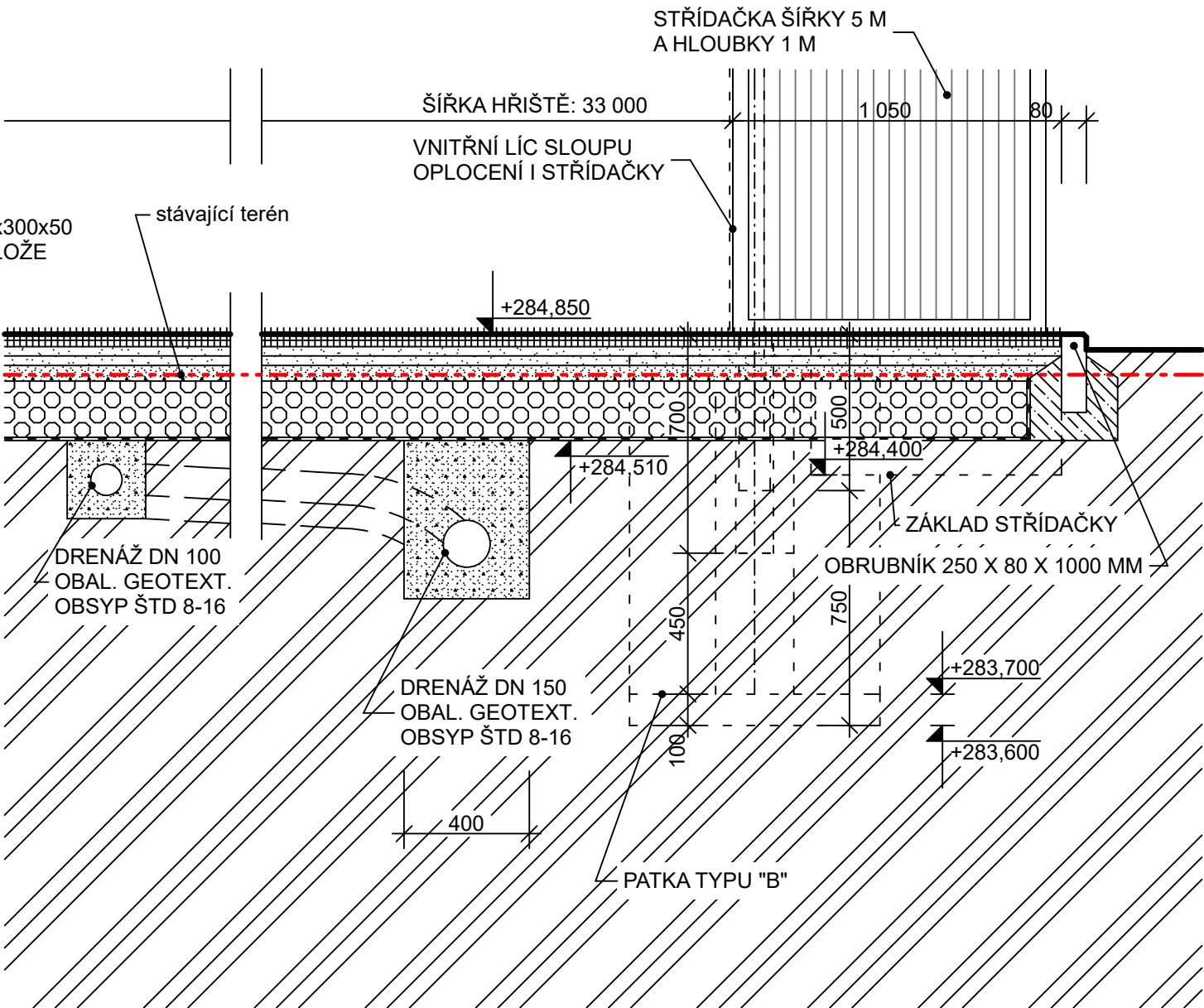
ŘEZ I-I



ŘEZ II-II



ŘEZ III-III



HRACÍ PLOCHA: ±0,000 = 284,850

POZNÁMKA

UMĚLÝ TRÁVNÍK S DÉLKOU VLASU 60 MM (60/165)
VSYP: KŘEMIČITÝ PÍSEK SP 0,5/10
GRANULÁT EPDM

24 kg/m2
15 kg/m2

	ATELIER PAVLÍČEK - architektonická a inženýrská kancelář Rooseveltova 2855, 544 01 Dvůr Králové n/L, IČ: 412 27 221 telefon: (+420) 603 202 456 , www.atelierpavlicek.cz			PARÉ Č. :	
	VEDOUcí PROJEKTU: ING. MAREK PAVLÍČEK	ZODPOVĚDNÝ PROJEKTANT: AUT. ING. MAREK PAVLÍČEK		VYPRACOVAL: ING. MAREK PAVLÍČEK	
MÍSTO: DVŮR KRÁLOVÉ N/L KRAJ: KRÁLOVÉHRADECKÝ	Č. ZAK. 02 / 19	STUPEŇ: DPS	DATUM: 04 / 2019	MĚŘÍTKO: 1 : 20	FORMÁT: 3 x A4
INVESTOR : MĚSTO DVŮR KRÁLOVÉ N/L, NÁMĚSTÍ T.G. MASARYKA 38, 544 17 DVŮR KRÁL. N/L					VÝKR. Č. :
AKCE: FOTBALOVÉ HŘIŠTĚ S UMĚLÝM POVRCHEM, DVŮR KRÁLOVÉ N/L ŘEZY HŘIŠTĚM 1 : 20					D.1.1 AR.06